

Aviso de Ciclón Tropical en el Océano Pacífico

No. Aviso: 15

Ciudad de México a 16 de Julio del 2017.

Emisión: 10:15h

Servicio Meteorológico Nacional, fuente oficial del Gobierno de México, emite el siguiente aviso:

Síntesis:"FERNANDA" ES AHORA HURACÁN CAT. IV

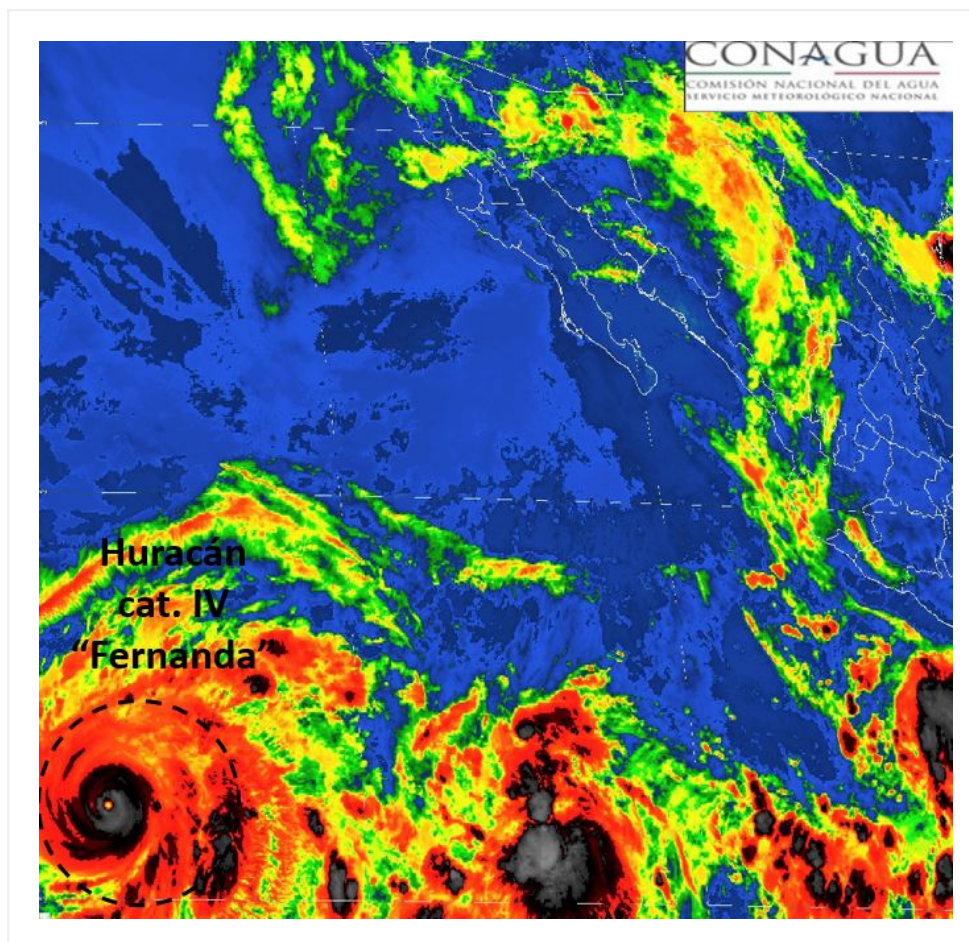


Imagen de satélite

Situación Actual:

"**FERNANDA**" es ahora huracán cat. IV en la escala Saffir-Simpson, al oeste-suroeste de las costas de Baja California Sur, no afecta al país.

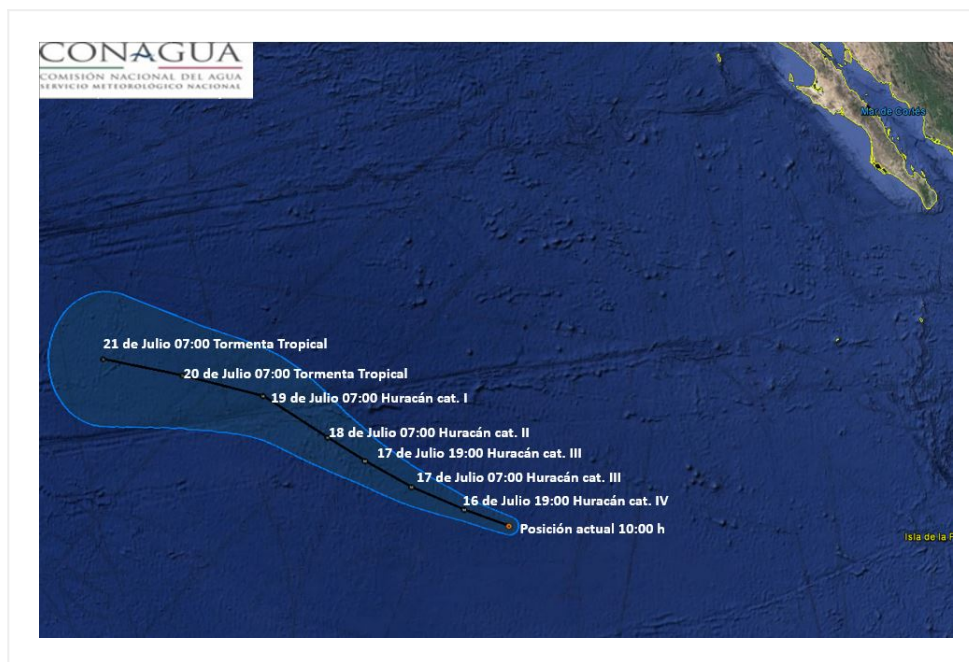
Condiciones Actuales		
Hora local (hora gmt)	10:00 horas (15:00 GMT)	
Ubicación del centro del ciclón	Latitud Norte:12.4°	Longitud Oeste: 127.4°
Distancia al lugar más cercano	A 2,185 km al oeste-suroeste de Cabo San Lucas, B.C.S.	
Desplazamiento actual:	Oeste-noroeste (285°) a 20 km/h	
Vientos máximos [km/h]:	Sostenidos: 215 km/h	Rachas: 260 km/h
Presión mínima central [hpa]:	953 hPa	
Comentarios adicionales	No afecta al país.	
Recomendaciones	----	

Extensión en cuadrantes de radios de vientos y oleaje

Radio de vientos de 120 km/h	45 km NE	35 km SE	30 km SO	35 km NO
Radio de vientos de 95 km/h	75 km NE	75 km SE	55 km SO	75 km NO
Radio de vientos de 63 km/h	130 km NE	130 km SE	110 km SO	130 km NO
Oleaje 4 m	335 km NE	220 km SE	220 km SO	445 km NO

PRONÓSTICO VALIDO AL DÍA/HORA LOCAL TIEMPO CENTRO	LATITUD NORTE	LONG. OESTE	VIENTOS [Km/h]	CATEGORÍA	UBICACIÓN (en km)
16/19h	13.0	129.0	215/260	Huracán categoría IV	2,190 km al suroeste de Cabo San Lázaro, BCS.
17/07h	13.8	130.9	205/250	Huracán categoría III	2,265 km al suroeste de Punta Eugenia, BCS.
17/19h	14.7	132.6	185/220	Huracán categoría III	2,330 km al suroeste de Punta Eugenia, BCS.
18/07h	15.5	134.0	165/205	Huracán categoría II	2,385 km al oeste-suroeste de Punta Eugenia, BCS.
19/07h	16.9	136.5	120/150	Huracán categoría I	2,515 km al oeste-suroeste de Punta Eugenia, BCS.
20/07h	17.5	139.8	85/100	Tormenta Tropical	2,780 km al oeste-suroeste de Punta Eugenia, BCS.

PRONÓSTICO VALIDO AL DÍA/HORA LOCAL TIEMPO CENTRO	LATITUD NORTE	LONG. OESTE	VIENTOS [Km/h]	CATEGORÍA	UBICACIÓN (en km)
	21/07h	17.9	143.3	65/85	Tormenta Tropical



Trayectoria pronóstico del huracán categoría IV "Fernanda"

Aviso No.	Fecha / Hora local CDT	Lat. Norte	Long. Oeste	Distancia más cercana (km)	Viento m. / rachas	Categoría	Avance
01	11 jul / 22:00	12.2	109.9	970 km al suroeste de Punta San Telmo, Mich., y a 1,190 km al sur de Cabo San Lucas, B.C.S.	55/75	Depresión Tropical	oeste (270°) a 19 km/h
02	12 jul / 4:00	12.1	110.7	1,020 km al suroeste de Playa Perula, Jal. y a 1,205 km al sur de Cabo San Lucas, B.C.S.	55/75	Depresión Tropical	Oeste (270°) a 15 km/h
3	12 jul / 10:00	12.0	111.5	A 1.025 km al suroeste de Manzanillo, Col. y a 1,225 km al sur de Cabo San Lucas, BCS	65/85	Tormenta Tropical	Al oeste (270°) a 17 km/h

4	12 jul / 22:00	11.9	113.1	1,270 km al sur-suroeste de Cabo San Lucas, B.C.S.	75/95	Tormenta Tropical	Oeste (270°) a 15 km/h
5	13 jul / 04:00	11.7	114.1	1,320 km al sur-suroeste de Cabo San Lucas, B.C.S.	85/100	Tormenta Tropical	Oeste (265°) a 17 km/h
6	13 jul / 10:00	11.7	115.0	A 899 km al sur-suroeste de Isla Socorro, Col. y a 1,355 km al sur-suroeste de Cabo San Lucas, BCS.	100/120	Tormenta Tropical	Al oeste (270°) a 19 km/h
7	13 jul / 16:00	11.2	116.0	1,450 km al sur-suroeste de Cabo San Lucas, BCS.	130/155	Huracán categoría I	Oeste (260°) a 19 km/h
8	13 jul / 22:00	11.0	117.0	1,520 km al sur-suroeste de Cabo San Lucas, BCS.	140/165	Huracán categoría I	Oeste (260°) a 19 km/h
09	14 jul / 4:00	11.0	117.9	1,566 km al suroeste de Cabo San Lucas, BCS.	155/195	Huracán categoría II	Oeste (270°) a 19 km/h
10	14 jul / 10:00	10.9	118.9	A 1,225 km al suroeste de Isla Socorro, Col. y a 1,640 km al suroeste de Cabo San Lucas, BCS.	185/220	Huracán categoría III	Al oeste (265°) a 19 km/h
11	14 jul / 16:00	10.7	119.7	1,710 km al suroeste de Cabo San Lucas, B.C.S	215/260	Huracán categoría IV	Oeste (265°) a 19 km/h
12	14 jul / 22:00	10.7	120.8	1,780 km al suroeste de Cabo San Lucas, B.C.S.	230/280	Huracán categoría IV	Oeste (270°) a 19 km/h
13	15 jul / 10:00	11.0	123.0	1,920 km al suroeste de Cabo San Lucas, B.C.S.	220/270	Huracán categoría IV	Oeste (275°) a 20 km/h
14	15 jul / 22:00	11.7	125.4	2,060 km al suroeste de Cabo San Lucas, BCS.	205/250	Huracán categoría III	oeste-noroeste (285°) a 22 km/h
15	16 jul / 10:00	12.4	127.4	A 2,185 km al oeste-suroeste de Cabo San Lucas, B.C.S.	215/260	Huracán categoría IV	Oeste-noroeste (285°) a 20 km/h

EL SIGUIENTE AVISO SE EMITIRÁ A LAS 16:15HRS TIEMPO DEL CENTRO O ANTES SI OCURREN CAMBIOS SIGNIFICATIVOS

Pronosticador: Alex Ramírez Olvera

Revisó: Jaime Albarrán Ascencio